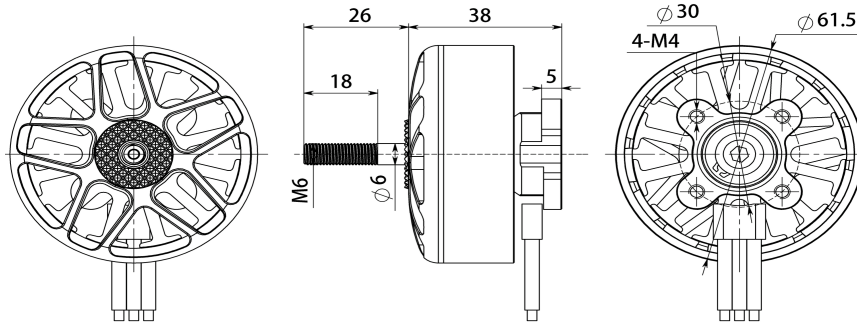
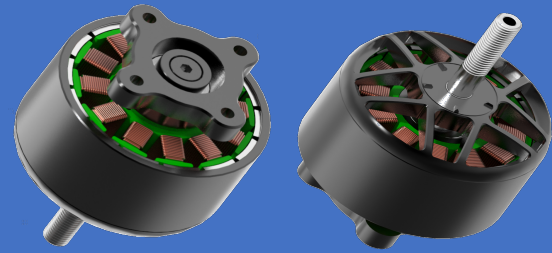


FPV series
Motor model: AXISFLYING 5315-380KV



FPV series Motor model: AXISFLYING 5315-380KV

KV值	槽极	轴径	硅胶线	电机重量(含线)	相间内阻(含线)	工作电压	空载电流(10V)	最大功率	最大电流
380	12N14P	6mm	13AWG	310g	30,0 mΩ	6-12S	1,70 A	4523	99,57 A

FPV series Motor model: AXISFLYING 5315-380KV

螺旋桨	KV	油门	电压 (V)	电流 (A)	拉力 (g)	转速 (RPM)	功率 (W)	力效 (g/W)	温度 (°C)
HQ15X7-3	380	10%	24,06	0,246	52,26	871	5,92	8,83	46,00
		20%	24,05	0,892	246,39	1761	21,45	11,49	
		30%	24,05	2,136	541,31	2607	51,37	10,54	
		40%	24,04	4,256	943,21	3424	102,31	9,22	
		50%	24,02	7,53	1445,93	4225	180,87	7,99	
		60%	23,98	12,16	2049,54	5006	291,60	7,03	
		70%	23,94	18,504	2754,31	5781	442,99	6,22	
		80%	23,89	26,693	3528,95	6529	637,70	5,53	
		90%	23,82	37,126	4402,87	7268	884,34	4,98	
HQ15X7-3	380	100%	23,74	49,851	5377,01	7951	1183,46	4,54	62,00
		10%	32,06	0,323	106,53	1164	10,36	10,29	
		20%	32,05	1,263	423,82	2312	40,48	10,47	
		30%	32,04	3,252	929,75	3409	104,19	8,92	
		40%	32,02	6,753	1616,24	4476	216,23	7,47	
		50%	31,98	12,149	2470,57	5497	388,53	6,36	
		60%	31,94	19,946	3486,31	6484	637,08	5,47	
		70%	31,87	30,392	4623,74	7438	968,59	4,77	
		80%	31,78	44,653	5950,57	8384	1419,07	4,19	
GF1308-3	380	90%	31,69	64,429	7541,68	9287	2041,76	3,69	42,00
		100%	31,52	86,394	8963,44	10069	2723,14	3,29	
		10%	32,06	0,274	49,91	1187	8,78	5,68	
		20%	32,06	0,884	229,44	2363	28,34	8,10	
		30%	32,05	2,079	531,71	3518	66,63	7,98	
		40%	32,05	4,032	933,45	4639	129,23	7,22	
		50%	32,03	6,944	1419,46	5721	222,42	6,38	
		60%	32	11,288	2057,45	6821	361,22	5,70	
		70%	31,97	16,985	2769,37	7868	543,01	5,10	
GF1308-3	380	80%	31,92	24,365	3546,49	8917	777,73	4,56	77,00
		90%	31,86	34,308	4505,09	9940	1093,05	4,12	
		100%	31,79	45,834	5464,9	10890	1457,06	3,75	
		10%	46,03	0,372	112,36	1673	17,12	6,56	
		20%	46,03	1,366	467,18	3312	62,88	7,43	
		30%	46,02	3,477	1060,41	4924	160,01	6,63	
		40%	46	7,16	1869,34	6491	329,36	5,68	
		50%	45,98	12,75	2858	7983	586,25	4,88	
		60%	45,93	20,736	4016,9	9421	952,40	4,22	
GF1308-3	380	70%	45,85	32,348	5455,42	10881	1483,16	3,68	77,00
		80%	45,75	48,685	7123,19	12268	2227,34	3,20	
		90%	45,62	69,993	8829,98	13557	3193,08	2,77	
		100%	45,43	99,569	10361,47	14685	4523,42	2,29	